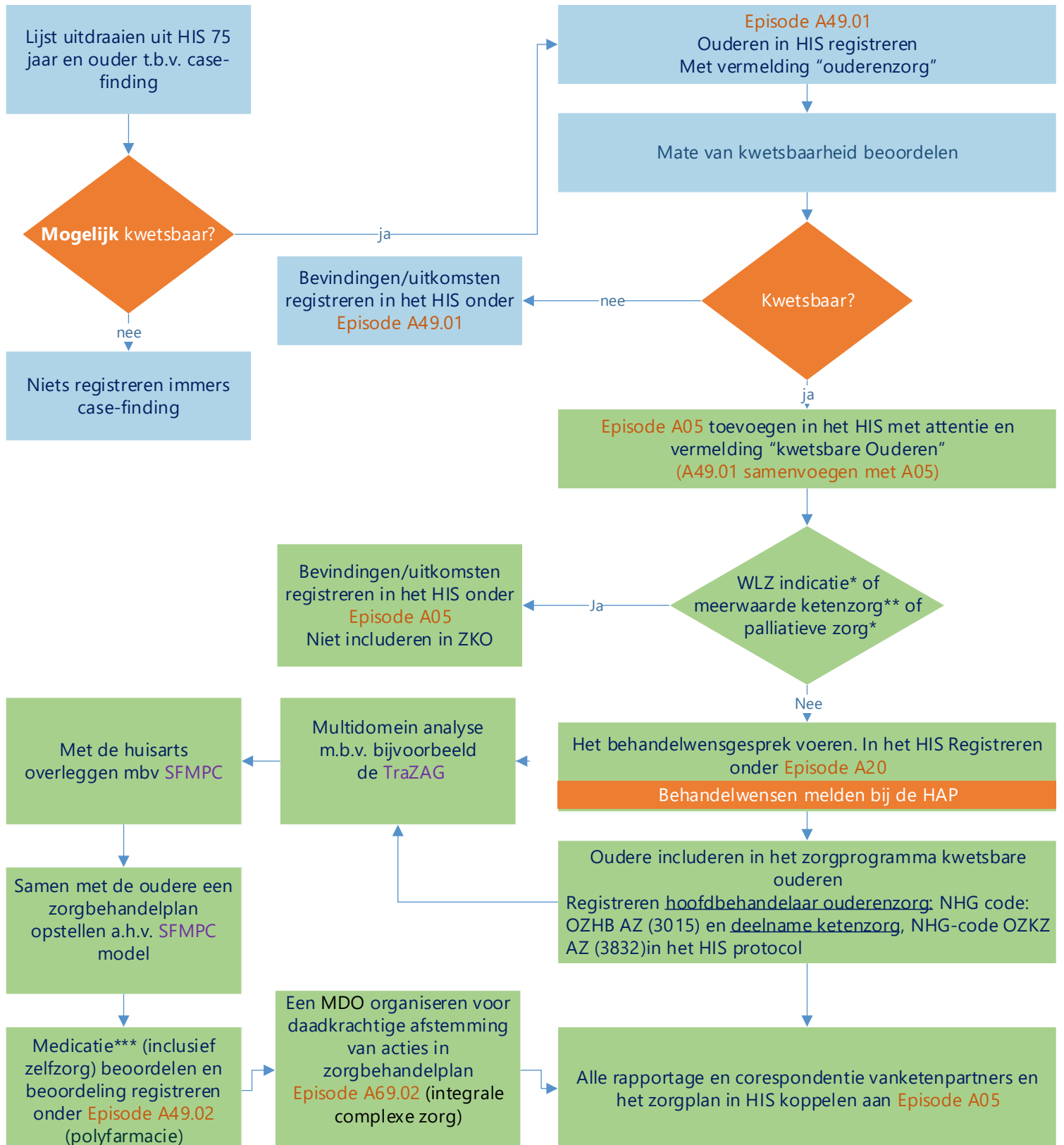


# Uniform Registreren ouderenzorg



## Mogelijke aanvullende Episodes:

- L49.01: Fractuurpreventie (valpreventie)
- Z04.03: Eenzaamheid (aanpak)
- T05: Voedingsproblemen (ondervoeding)
- P70: Seniele dementie/Alzheimer

## Voor de mantelzorgers in zijn/haar dossier:

- Z22 Probleem met ziekte van ouders/familie of
- Z14 Probleem met ziekte van partner
- toevoegen met Attentie: Mantelzorgers (vader/moeder/partner ect..)

\* Hiervoor kan intensieve zorg worden gedeclareerd. Maximaal 28 visites per kalenderjaar voor Intensieve zorgvisite dag en ANW samen.

\*\* Bij diabetes nagaan of minder controles toekunnen. Er is weinig ruimte voor DM medische zorg en fundusfoto in het kwetsbare ouderenzorg programma.

\*\*\* Medicatie wordt ook op het MDO worden besproken met de apotheker en SO.

Bronnen:

Zorgprogramma kwetsbare ouderen (KZWF), Handreiking kwetsbare ouderen thuis (beter oud)

Protocollaire ouderenzorg (NHG), NHG-richtlijn ADEPD (2019)